

**ОПИСАНИЕ МЕСТОПОЛОЖЕНИЯ ГРАНИЦ**

**Зона транспортной инфраструктуры**

(наименование объекта, местоположение границ которого описано (далее - объект))

**Раздел 1**

**Сведения об объекте**

№ п/п	Характеристики объекта	Описание характеристик
1	2	3
1.	Местоположение объекта	Ленинградская область, район Всеволожский, сельское поселение Бугровское
2.	Площадь объекта +/- величина погрешности определения площади (Р +/- Дельта Р)	49451 +/- 3892 м²
3.	Иные характеристики объекта	-

## Раздел 2

### Сведения о местоположении границ объекта

1. Система координат МСК 47 зона 2

2. Сведения о характерных точках границ объекта

Обозначение характерных точек границ	Координаты, м		Метод определения координат характерной точки	Средняя квадратическая погрешность положения характерной точки (Mt), м	Описание обозначения точки на местности (при наличии)
	X	Y			
1	2	3	4	5	6
1	456521.20	2221050.61	Картометрический метод	5.0	-
2	456501.84	2221063.33	Картометрический метод	5.0	-
3	456463.75	2221071.73	Картометрический метод	5.0	-
4	456434.37	2221087.82	Картометрический метод	5.0	-
5	456418.09	2221096.73	Картометрический метод	5.0	-
6	456407.80	2221102.37	Картометрический метод	5.0	-
7	456409.23	2221111.92	Картометрический метод	5.0	-
8	456395.86	2221110.06	Картометрический метод	5.0	-
9	456382.57	2221105.09	Картометрический метод	5.0	-
10	456384.48	2221100.46	Картометрический метод	5.0	-
11	456372.48	2221095.87	Картометрический метод	5.0	-
12	456370.39	2221100.42	Картометрический метод	5.0	-
13	456361.83	2221096.81	Картометрический метод	5.0	-
14	456354.14	2221092.15	Картометрический метод	5.0	-
15	456343.23	2221085.53	Картометрический метод	5.0	-
16	456320.18	2221065.66	Картометрический метод	5.0	-
17	456323.27	2221061.72	Картометрический метод	5.0	-
18	456302.63	2221045.09	Картометрический метод	5.0	-
19	456299.79	2221048.43	Картометрический метод	5.0	-
20	456273.88	2221026.38	Картометрический метод	5.0	-
21	456274.09	2221022.20	Картометрический метод	5.0	-
22	456274.50	2221013.96	Картометрический метод	5.0	-

2. Сведения о характерных точках границ объекта					
Обозначение характерных точек границ	Координаты, м		Метод определения координат характерной точки	Средняя квадратическая погрешность положения характерной точки (Mt), м	Описание обозначения точки на местности (при наличии)
	X	Y			
1	2	3	4	5	6
23	456275.09	2221002.26	Картометрический метод	5.0	-
24	456329.28	2221049.39	Картометрический метод	5.0	-
25	456356.73	2221013.79	Картометрический метод	5.0	-
26	456415.73	2221045.15	Картометрический метод	5.0	-
27	456417.06	2221050.61	Картометрический метод	5.0	-
28	456421.77	2221064.97	Картометрический метод	5.0	-
29	456423.41	2221068.28	Картометрический метод	5.0	-
30	456428.45	2221078.43	Картометрический метод	5.0	-
31	456431.75	2221083.66	Картометрический метод	5.0	-
32	456443.65	2221076.77	Картометрический метод	5.0	-
33	456437.93	2221067.23	Картометрический метод	5.0	-
34	456432.19	2221053.39	Картометрический метод	5.0	-
35	456430.36	2221046.05	Картометрический метод	5.0	-
36	456467.50	2221041.08	Картометрический метод	5.0	-
37	456481.17	2221024.59	Картометрический метод	5.0	-
1	456521.20	2221050.61	Картометрический метод	5.0	-
38	456615.95	2219896.28	Картометрический метод	5.0	-
39	456615.75	2219897.88	Картометрический метод	5.0	-
40	456596.96	2219916.27	Картометрический метод	5.0	-
41	456583.53	2219929.43	Картометрический метод	5.0	-
42	456562.54	2219940.11	Картометрический метод	5.0	-
43	456545.24	2219944.52	Картометрический метод	5.0	-
44	456526.52	2219957.00	Картометрический метод	5.0	-
45	456510.01	2219959.79	Картометрический метод	5.0	-
46	456485.78	2219960.86	Картометрический метод	5.0	-

2. Сведения о характерных точках границ объекта					
Обозначение характерных точек границ	Координаты, м		Метод определения координат характерной точки	Средняя квадратическая погрешность положения характерной точки (Mt), м	Описание обозначения точки на местности (при наличии)
	X	Y			
1	2	3	4	5	6
47	456457.13	2219965.07	Картометрический метод	5.0	-
48	456429.82	2219967.82	Картометрический метод	5.0	-
49	456355.68	2219979.52	Картометрический метод	5.0	-
50	456353.35	2219979.93	Картометрический метод	5.0	-
51	456353.45	2219975.61	Картометрический метод	5.0	-
52	456350.33	2219976.28	Картометрический метод	5.0	-
53	456350.23	2219980.47	Картометрический метод	5.0	-
54	456346.23	2219981.18	Картометрический метод	5.0	-
55	456325.65	2219985.23	Картометрический метод	5.0	-
56	456299.32	2219990.41	Картометрический метод	5.0	-
57	456268.64	2220000.30	Картометрический метод	5.0	-
58	456245.43	2220011.82	Картометрический метод	5.0	-
59	456228.13	2220022.59	Картометрический метод	5.0	-
60	456224.11	2220027.33	Картометрический метод	5.0	-
61	456223.05	2220029.11	Картометрический метод	5.0	-
62	456212.13	2220039.22	Картометрический метод	5.0	-
63	456196.64	2220060.04	Картометрический метод	5.0	-
64	456184.33	2220084.38	Картометрический метод	5.0	-
65	456179.58	2220126.75	Картометрический метод	5.0	-
66	456177.23	2220126.67	Картометрический метод	5.0	-
67	456176.04	2220162.31	Картометрический метод	5.0	-
68	456175.93	2220162.42	Картометрический метод	5.0	-
69	456175.60	2220193.23	Картометрический метод	5.0	-
70	456173.61	2220239.27	Картометрический метод	5.0	-
71	456173.24	2220268.46	Картометрический метод	5.0	-

2. Сведения о характерных точках границ объекта					
Обозначение характерных точек границ	Координаты, м		Метод определения координат характерной точки	Средняя квадратическая погрешность положения характерной точки (Mt), м	Описание обозначения точки на местности (при наличии)
	X	Y			
1	2	3	4	5	6
72	456172.55	2220298.93	Картометрический метод	5.0	-
73	456171.69	2220309.34	Картометрический метод	5.0	-
74	456170.71	2220325.29	Картометрический метод	5.0	-
75	456174.97	2220331.68	Картометрический метод	5.0	-
76	456168.57	2220350.96	Картометрический метод	5.0	-
77	456165.53	2220388.13	Картометрический метод	5.0	-
78	456163.55	2220398.32	Картометрический метод	5.0	-
79	456146.64	2220394.68	Картометрический метод	5.0	-
80	456149.09	2220385.21	Картометрический метод	5.0	-
81	456150.82	2220335.10	Картометрический метод	5.0	-
82	456151.03	2220328.88	Картометрический метод	5.0	-
83	456151.23	2220323.29	Картометрический метод	5.0	-
84	456153.19	2220280.59	Картометрический метод	5.0	-
85	456156.43	2220210.12	Картометрический метод	5.0	-
86	456160.11	2220131.93	Картометрический метод	5.0	-
87	456162.46	2220102.20	Картометрический метод	5.0	-
88	456163.90	2220089.71	Картометрический метод	5.0	-
89	456165.95	2220079.41	Картометрический метод	5.0	-
90	456180.95	2220049.33	Картометрический метод	5.0	-
91	456192.93	2220029.31	Картометрический метод	5.0	-
92	456194.85	2220027.00	Картометрический метод	5.0	-
93	456213.74	2220010.82	Картометрический метод	5.0	-
94	456235.71	2219995.44	Картометрический метод	5.0	-
95	456261.30	2219983.32	Картометрический метод	5.0	-
96	456286.41	2219973.12	Картометрический метод	5.0	-

2. Сведения о характерных точках границ объекта					
Обозначение характерных точек границ	Координаты, м		Метод определения координат характерной точки	Средняя квадратическая погрешность положения характерной точки (Mt), м	Описание обозначения точки на местности (при наличии)
	X	Y			
1	2	3	4	5	6
97	456303.18	2219970.65	Картометрический метод	5.0	-
98	456323.39	2219967.06	Картометрический метод	5.0	-
99	456345.11	2219962.76	Картометрический метод	5.0	-
100	456350.56	2219961.94	Картометрический метод	5.0	-
101	456349.01	2219968.01	Картометрический метод	5.0	-
102	456352.39	2219967.29	Картометрический метод	5.0	-
103	456353.90	2219961.44	Картометрический метод	5.0	-
104	456407.10	2219953.70	Картометрический метод	5.0	-
105	456450.81	2219945.36	Картометрический метод	5.0	-
106	456513.67	2219934.70	Картометрический метод	5.0	-
107	456539.11	2219926.76	Картометрический метод	5.0	-
108	456541.00	2219926.17	Картометрический метод	5.0	-
109	456546.25	2219925.22	Картометрический метод	5.0	-
110	456571.54	2219915.03	Картометрический метод	5.0	-
111	456582.76	2219906.98	Картометрический метод	5.0	-
112	456583.12	2219902.84	Картометрический метод	5.0	-
113	456595.62	2219888.32	Картометрический метод	5.0	-
38	456615.95	2219896.28	Картометрический метод	5.0	-
114	456717.81	2218818.46	Картометрический метод	5.0	-
115	456711.12	2218868.37	Картометрический метод	5.0	-
116	456704.43	2218918.28	Картометрический метод	5.0	-
117	456699.44	2218955.50	Картометрический метод	5.0	-
118	456697.94	2218961.19	Картометрический метод	5.0	-
119	456691.97	2218984.00	Картометрический метод	5.0	-
120	456686.72	2219004.03	Картометрический метод	5.0	-

2. Сведения о характерных точках границ объекта					
Обозначение характерных точек границ	Координаты, м		Метод определения координат характерной точки	Средняя квадратическая погрешность положения характерной точки (Mt), м	Описание обозначения точки на местности (при наличии)
	X	Y			
1	2	3	4	5	6
121	456675.49	2219046.88	Картометрический метод	5.0	-
122	456666.08	2219065.91	Картометрический метод	5.0	-
123	456659.91	2219087.84	Картометрический метод	5.0	-
124	456659.27	2219087.65	Картометрический метод	5.0	-
125	456657.99	2219092.30	Картометрический метод	5.0	-
126	456655.32	2219102.03	Картометрический метод	5.0	-
127	456649.36	2219124.14	Картометрический метод	5.0	-
128	456647.73	2219131.18	Картометрический метод	5.0	-
129	456630.77	2219191.87	Картометрический метод	5.0	-
130	456596.07	2219301.12	Картометрический метод	5.0	-
131	456588.41	2219336.31	Картометрический метод	5.0	-
132	456585.89	2219336.19	Картометрический метод	5.0	-
133	456585.97	2219366.18	Картометрический метод	5.0	-
134	456586.00	2219375.45	Картометрический метод	5.0	-
135	456586.17	2219416.19	Картометрический метод	5.0	-
136	456587.56	2219446.20	Картометрический метод	5.0	-
137	456589.83	2219446.07	Картометрический метод	5.0	-
138	456595.45	2219494.36	Картометрический метод	5.0	-
139	456596.57	2219503.74	Картометрический метод	5.0	-
140	456601.77	2219538.56	Картометрический метод	5.0	-
141	456602.20	2219541.61	Картометрический метод	5.0	-
142	456604.07	2219553.89	Картометрический метод	5.0	-
143	456611.98	2219634.50	Картометрический метод	5.0	-
144	456616.58	2219684.39	Картометрический метод	5.0	-
145	456619.42	2219684.31	Картометрический метод	5.0	-

2. Сведения о характерных точках границ объекта					
Обозначение характерных точек границ	Координаты, м		Метод определения координат характерной точки	Средняя квадратическая погрешность положения характерной точки (Mt), м	Описание обозначения точки на местности (при наличии)
	X	Y			
1	2	3	4	5	6
146	456624.28	2219724.54	Картометрический метод	5.0	-
147	456631.67	2219769.91	Картометрический метод	5.0	-
148	456632.52	2219781.76	Картометрический метод	5.0	-
149	456631.30	2219788.89	Картометрический метод	5.0	-
150	456632.75	2219820.21	Картометрический метод	5.0	-
151	456613.47	2219820.56	Картометрический метод	5.0	-
152	456612.96	2219813.55	Картометрический метод	5.0	-
153	456612.99	2219793.56	Картометрический метод	5.0	-
154	456611.60	2219781.21	Картометрический метод	5.0	-
155	456614.99	2219781.37	Картометрический метод	5.0	-
156	456615.04	2219777.84	Картометрический метод	5.0	-
157	456611.30	2219777.69	Картометрический метод	5.0	-
158	456606.92	2219727.13	Картометрический метод	5.0	-
159	456599.26	2219673.92	Картометрический метод	5.0	-
160	456595.66	2219642.13	Картометрический метод	5.0	-
161	456594.51	2219630.54	Картометрический метод	5.0	-
162	456589.84	2219590.05	Картометрический метод	5.0	-
163	456584.75	2219553.61	Картометрический метод	5.0	-
164	456578.35	2219502.93	Картометрический метод	5.0	-
165	456574.12	2219461.31	Картометрический метод	5.0	-
166	456575.34	2219461.28	Картометрический метод	5.0	-
167	456572.19	2219419.51	Картометрический метод	5.0	-
168	456567.89	2219419.58	Картометрический метод	5.0	-
169	456565.54	2219375.41	Картометрический метод	5.0	-
170	456566.31	2219360.68	Картометрический метод	5.0	-



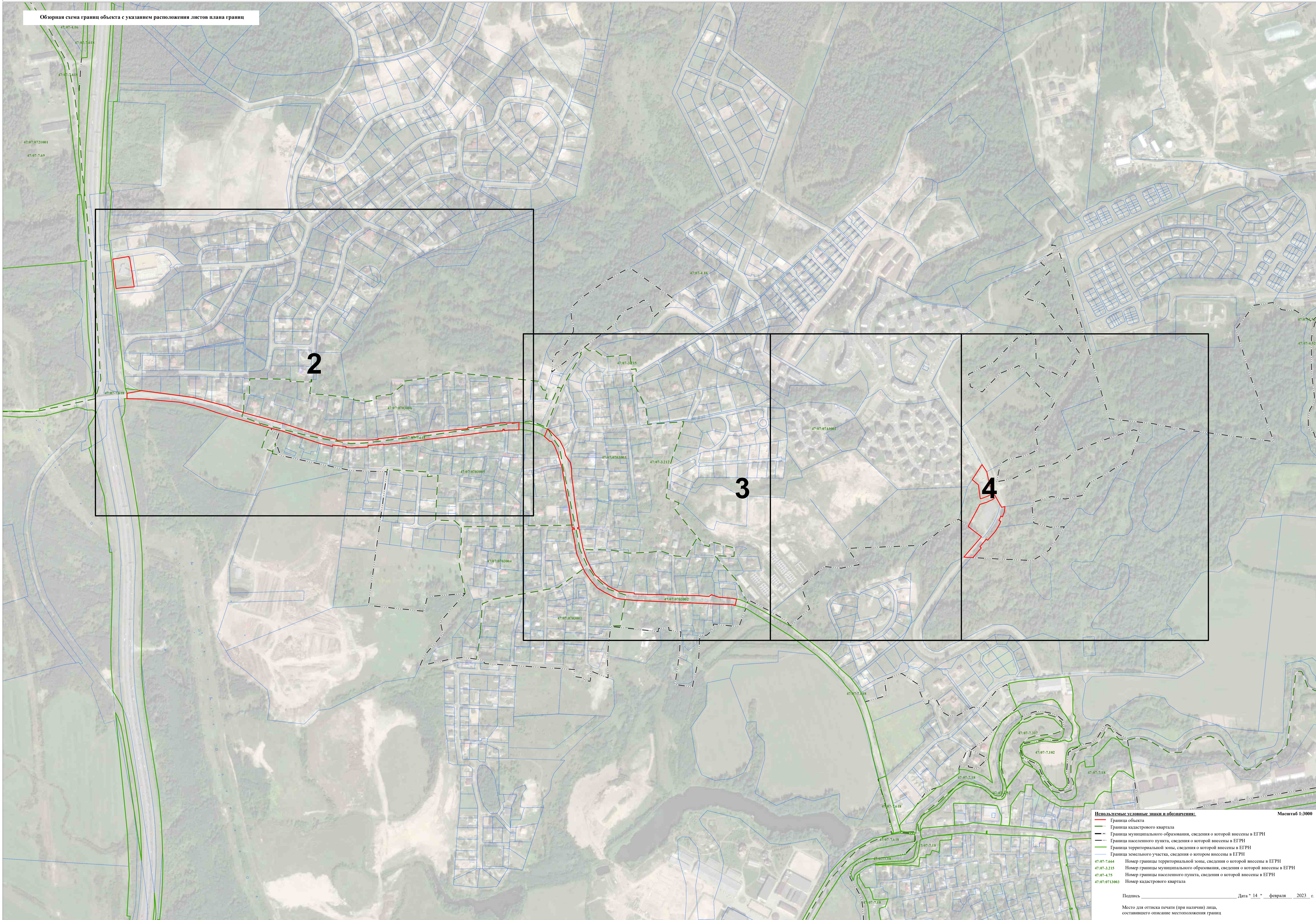
2. Сведения о характерных точках границ объекта					
Обозначение характерных точек границ	Координаты, м		Метод определения координат характерной точки	Средняя квадратическая погрешность положения характерной точки (Mt), м	Описание обозначения точки на местности (при наличии)
	X	Y			
1	2	3	4	5	6
171	456568.28	2219361.06	Картометрический метод	5.0	-
172	456568.69	2219361.25	Картометрический метод	5.0	-
173	456572.39	2219331.56	Картометрический метод	5.0	-
174	456573.38	2219325.51	Картометрический метод	5.0	-
175	456569.64	2219324.81	Картометрический метод	5.0	-
176	456577.26	2219293.32	Картометрический метод	5.0	-
177	456578.22	2219289.25	Картометрический метод	5.0	-
178	456610.42	2219191.14	Картометрический метод	5.0	-
179	456617.78	2219161.70	Картометрический метод	5.0	-
180	456650.07	2219047.35	Картометрический метод	5.0	-
181	456659.32	2219017.09	Картометрический метод	5.0	-
182	456672.88	2218978.27	Картометрический метод	5.0	-
183	456686.69	2218921.05	Картометрический метод	5.0	-
184	456695.67	2218824.75	Картометрический метод	5.0	-
185	456696.43	2218778.93	Картометрический метод	5.0	-
186	456710.66	2218778.86	Картометрический метод	5.0	-
114	456717.81	2218818.46	Картометрический метод	5.0	-
187	457074.26	2218783.88	Картометрический метод	5.0	-
188	457070.32	2218784.51	Картометрический метод	5.0	-
189	457070.55	2218785.99	Картометрический метод	5.0	-
190	457035.63	2218791.55	Картометрический метод	5.0	-
191	456993.71	2218798.21	Картометрический метод	5.0	-
192	456990.96	2218764.19	Картометрический метод	5.0	-
193	456989.20	2218749.85	Картометрический метод	5.0	-
194	457028.34	2218745.52	Картометрический метод	5.0	-

2. Сведения о характерных точках границ объекта					
Обозначение характерных точек границ	Координаты, м		Метод определения координат характерной точки	Средняя квадратическая погрешность положения характерной точки (Mt), м	Описание обозначения точки на местности (при наличии)
	X	Y			
1	2	3	4	5	6
195	457067.47	2218741.19	Картометрический метод	5.0	-
187	457074.26	2218783.88	Картометрический метод	5.0	-
3. Сведения о характерных точках части (частей) границы объекта					
Обозначение характерных точек части границы	Координаты, м		Метод определения координат характерной точки	Средняя квадратическая погрешность положения характерной точки (Mt), м	Описание обозначения точки на местности (при наличии)
	X	Y			
1	2	3	4	5	6
-	-	-	-	-	-

Раздел 3							
Сведения о местоположении измененных (уточненных) границ объекта							
1. Система координат -							
2. Сведения о характерных точках границ объекта							
Обозначение характерных точек границ	Существующие координаты, м		Измененные (уточненные) координаты, м		Метод определения координат характерной точки	Средняя квадратическая погрешность положения характерной точки (Mt), м	Описание обозначения точки на местности (при наличии)
	X	Y	X	Y			
1	2	3	4	5	6	7	8
-	-	-	-	-	-	-	
3. Сведения о характерных точках части (частей) границы объекта							
Обозначение характерных точек части границы	Существующие координаты, м		Измененные (уточненные) координаты, м		Метод определения координат характерной точки	Средняя квадратическая погрешность положения характерной точки (Mt), м	Описание обозначения точки на местности (при наличии)
	X	Y	X	Y			
1	2	3	4	5	6	7	8
-	-	-	-	-	-	-	



Обзорная схема границ объекта с указанием расположения листов плана границ



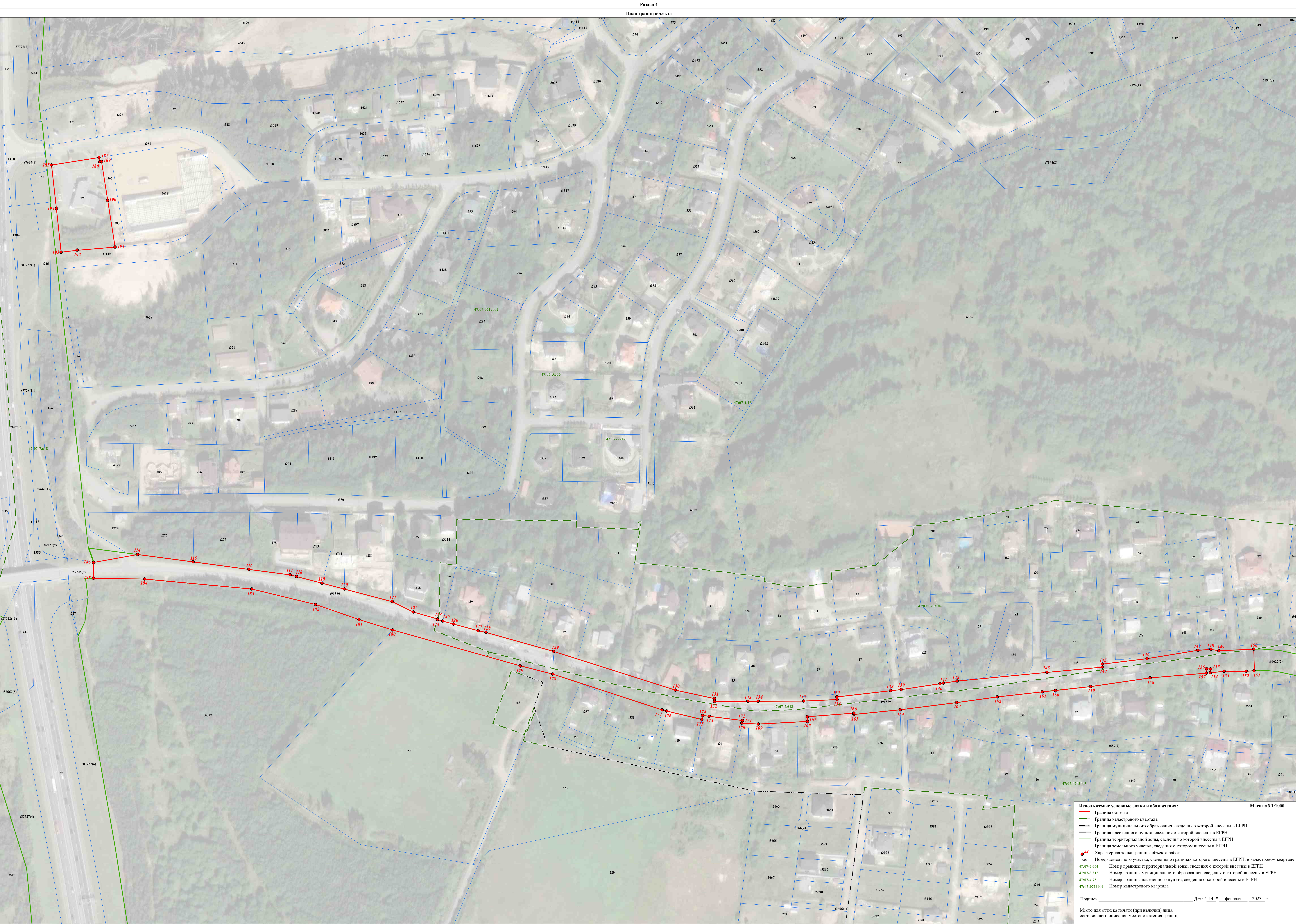
**Используемые условные знаки и обозначения:**

—	Граница объекта
—	Граница кадастрового квартала
—	Граница муниципального образования, сведения о которой внесены в ЕГРН
—	Граница населенного пункта, сведения о которой внесены в ЕГРН
—	Граница территориальной зоны, сведения о которой внесены в ЕГРН
—	Граница земельного участка, сведения о котором внесены в ЕГРН
47:07-7464	Номер границы территориальной зоны, сведения о которой внесены в ЕГРН
47:07-45	Номер границы муниципального образования, сведения о которой внесены в ЕГРН
47:07-45	Номер границы населенного пункта, сведения о которой внесены в ЕГРН
47:07-7471003	Номер кадастрового квартала

Подпись \_\_\_\_\_ Дата " 14 " февраля 2023 г.

Место для оттиска печати (при наличии) лица,  
составившего описание местоположения границ









**Используемые условные знаки и обозначения:**

— граница объекта  
 — граница кадастрового квартала  
 — граница муниципального образования, сведения о которой внесены в ЕГРН  
 — граница населенного пункта, сведения о которой внесены в ЕГРН  
 — граница территориальной зоны, сведения о которой внесены в ЕГРН  
 — граница земельного участка, сведения о котором внесены в ЕГРН

22 Характеристика точечных границ объектов работ

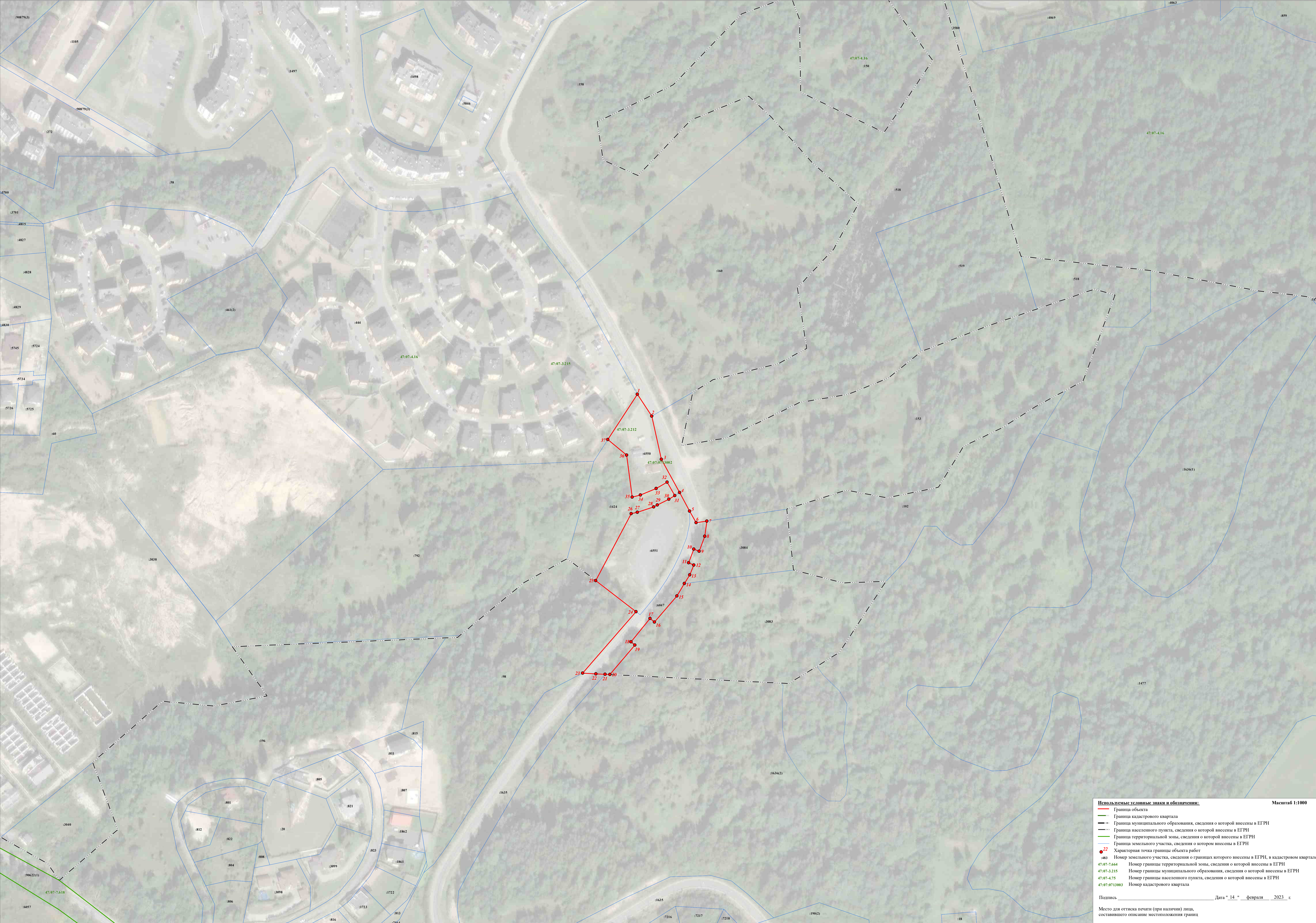
Номер земельного участка, сведения о границах которого внесены в ЕГРН, в кадастровом квартале

47-07-7.664 Номер границы территориальной зоны, сведения о которой внесены в ЕГРН  
 47-07-7.615 Номер границы муниципального образования, сведения о которой внесены в ЕГРН  
 47-07-7.45 Номер границы населенного пункта, сведения о которой внесены в ЕГРН  
 47-07-7.13063 Номер кадастрового квартала

Подпись \_\_\_\_\_ Дата " 14 " февраля 2023 г.

Место для оттиска печати (при наличии) лица,  
составившего описание местоположения границ





**Используемые условные знаки и обозначения:**

- Границы объекта
- Границы кадастрового квартала
- Границы муниципального образования, сведения о которой внесены в ЕГРН
- Границы населенного пункта, сведения о которой внесены в ЕГРН
- Границы территориальной зоны, сведения о которой внесены в ЕГРН
- Граница земельного участка, сведения о котором внесены в ЕГРН

**22** — Характерная точка границы объекта работ

**483** — Номер земельного участка, сведения о границах которого внесены в ЕГРН, в кадастровом квартале

47:07-7.664 — Номер границы территориальной зоны, сведения о которой внесены в ЕГРН

47:07-3.215 — Номер границы муниципального образования, сведения о которой внесены в ЕГРН

47:07-4.75 — Номер границы населенного пункта, сведения о которой внесены в ЕГРН

47:07:0713003 — Номер кадастрового квартала

Подпись \_\_\_\_\_ Дата " 14 " февраля 2023 г.

Место для отрисовки печати (при наличии) лица, составившего описание местоположения границ



**Текстовое описание местоположения границ населенных пунктов,  
территориальных зон**

Прохождение границы		Описание прохождения границы
от точки	до точки	
1	2	3
1	2	-
2	3	-
3	4	-
4	5	-
5	6	-
6	7	-
7	8	-
8	9	-
9	10	-
10	11	-
11	12	-
12	13	-
13	14	-
14	15	-
15	16	-
16	17	-
17	18	-
18	19	-
19	20	-
20	21	-
21	22	-
22	23	-
23	24	-
24	25	-
25	26	-
26	27	-
27	28	-
28	29	-
29	30	-
30	31	-
31	32	-
32	33	-
33	34	-
34	35	-
35	36	-
36	37	-
37	1	-



**Текстовое описание местоположения границ населенных пунктов,  
территориальных зон**

Прохождение границы		Описание прохождения границы
от точки	до точки	
1	2	3
38	39	-
39	40	-
40	41	-
41	42	-
42	43	-
43	44	-
44	45	-
45	46	-
46	47	-
47	48	-
48	49	-
49	50	-
50	51	-
51	52	-
52	53	-
53	54	-
54	55	-
55	56	-
56	57	-
57	58	-
58	59	-
59	60	-
60	61	-
61	62	-
62	63	-
63	64	-
64	65	-
65	66	-
66	67	-
67	68	-
68	69	-
69	70	-
70	71	-
71	72	-
72	73	-
73	74	-
74	75	-

**Текстовое описание местоположения границ населенных пунктов,  
территориальных зон**

Прохождение границы		Описание прохождения границы
от точки	до точки	
1	2	3
75	76	-
76	77	-
77	78	-
78	79	-
79	80	-
80	81	-
81	82	-
82	83	-
83	84	-
84	85	-
85	86	-
86	87	-
87	88	-
88	89	-
89	90	-
90	91	-
91	92	-
92	93	-
93	94	-
94	95	-
95	96	-
96	97	-
97	98	-
98	99	-
99	100	-
100	101	-
101	102	-
102	103	-
103	104	-
104	105	-
105	106	-
106	107	-
107	108	-
108	109	-
109	110	-
110	111	-
111	112	-

**Текстовое описание местоположения границ населенных пунктов,  
территориальных зон**

Прохождение границы		Описание прохождения границы
от точки	до точки	
1	2	3
112	113	-
113	38	-
114	115	-
115	116	-
116	117	-
117	118	-
118	119	-
119	120	-
120	121	-
121	122	-
122	123	-
123	124	-
124	125	-
125	126	-
126	127	-
127	128	-
128	129	-
129	130	-
130	131	-
131	132	-
132	133	-
133	134	-
134	135	-
135	136	-
136	137	-
137	138	-
138	139	-
139	140	-
140	141	-
141	142	-
142	143	-
143	144	-
144	145	-
145	146	-
146	147	-
147	148	-
148	149	-

**Текстовое описание местоположения границ населенных пунктов,  
территориальных зон**

Прохождение границы		Описание прохождения границы
от точки	до точки	
1	2	3
149	150	-
150	151	-
151	152	-
152	153	-
153	154	-
154	155	-
155	156	-
156	157	-
157	158	-
158	159	-
159	160	-
160	161	-
161	162	-
162	163	-
163	164	-
164	165	-
165	166	-
166	167	-
167	168	-
168	169	-
169	170	-
170	171	-
171	172	-
172	173	-
173	174	-
174	175	-
175	176	-
176	177	-
177	178	-
178	179	-
179	180	-
180	181	-
181	182	-
182	183	-
183	184	-
184	185	-
185	186	-

**Текстовое описание местоположения границ населенных пунктов,  
территориальных зон**

Прохождение границы		Описание прохождения границы
от точки	до точки	
1	2	3
186	114	-
187	188	-
188	189	-
189	190	-
190	191	-
191	192	-
192	193	-
193	194	-
194	195	-
195	187	-