

ОПИСАНИЕ МЕСТОПОЛОЖЕНИЯ ГРАНИЦ

Зона производственных объектов

(наименование объекта, местоположение границ которого описано (далее - объект))

Раздел 1

Сведения об объекте

| № п/п | Характеристики объекта | Описание характеристик |
|-------|---|--|
| 1 | 2 | 3 |
| 1. | Местоположение объекта | Ленинградская область, район Всеволожский, сельское поселение Бугровское |
| 2. | Площадь объекта +/- величина погрешности определения площади (Р +/- Дельта Р) | 30002 +/- 3031 м² |
| 3. | Иные характеристики объекта | - |

Раздел 2

| |
|---|
| <p align="center">Сведения о местоположении границ объекта</p> |
|---|

1. Система координат МСК 47 зона 2

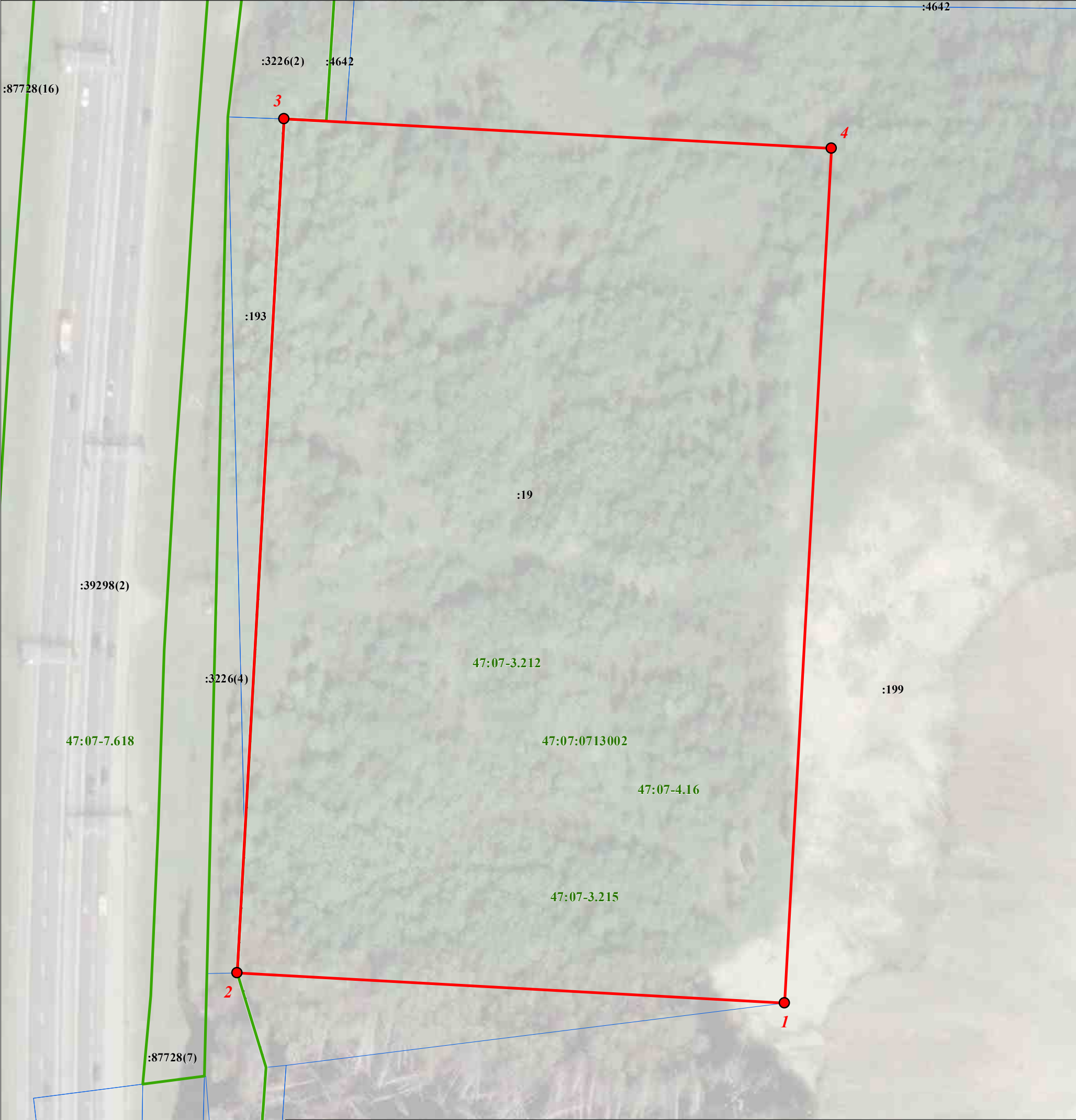
2. Сведения о характерных точках границ объекта

| Обозначение характерных точек границ | Координаты, м | | Метод определения координат характерной точки | Средняя квадратическая погрешность положения характерной точки (Mt), м | Описание обозначения точки на местности (при наличии) |
|--|---------------|------------|--|---|---|
| | X | Y | | | |
| 1 | 2 | 3 | 4 | 5 | 6 |
| 1 | 457262.63 | 2218869.29 | Картометрический метод | 5.0 | - |
| 2 | 457270.17 | 2218730.86 | Картометрический метод | 5.0 | - |
| 3 | 457486.27 | 2218742.63 | Картометрический метод | 5.0 | - |
| 4 | 457478.72 | 2218881.05 | Картометрический метод | 5.0 | - |
| 1 | 457262.63 | 2218869.29 | Картометрический метод | 5.0 | - |

3. Сведения о характерных точках части (частей) границы объекта

| Обозначение характерных точек части границы | Координаты, м | | Метод определения координат характерной точки | Средняя квадратическая погрешность положения характерной точки (Mt), м | Описание обозначения точки на местности (при наличии) |
|---|---------------|---|--|---|---|
| | X | Y | | | |
| 1 | 2 | 3 | 4 | 5 | 6 |
| - | - | - | - | - | - |

| | | | | | | | |
|--|-------------------------------|---|---|---|---|---|--|
| Раздел 3 | | | | | | | |
| Сведения о местоположении измененных (уточненных) границ объекта | | | | | | | |
| 1. Система координат - | | | | | | | |
| 2. Сведения о характерных точках границ объекта | | | | | | | |
| Обозначение характерных точек границ | Существующие координаты, м | | Измененные (уточненные) координаты, м | | Метод определения координат характерной точки | Средняя квадратическая погрешность положения характерной точки (Mt), м | Описание обозначения точки на местности (при наличии) |
| | X | Y | X | Y | | | |
| 1 | 2 | 3 | 4 | 5 | 6 | 7 | 8 |
| - | - | - | - | - | - | - | |
| 3. Сведения о характерных точках части (частей) границы объекта | | | | | | | |
| Обозначение характерных точек части границы | Существующие координаты, м | | Измененные (уточненные) координаты, м | | Метод определения координат характерной точки | Средняя квадратическая погрешность положения характерной точки (Mt), м | Описание обозначения точки на местности (при наличии) |
| | X | Y | X | Y | | | |
| 1 | 2 | 3 | 4 | 5 | 6 | 7 | 8 |
| - | - | - | - | - | - | - | |
| | | | | | | | |



Используемые условные знаки и обозначения:

Масштаб 1:1000

- Граница объекта
- Граница кадастрового квартала
- Граница муниципального образования, сведения о которой внесены в ЕГРН
- Граница населенного пункта, сведения о которой внесены в ЕГРН
- Граница территориальной зоны, сведения о которой внесены в ЕГРН
- Граница земельного участка, сведения о котором внесены в ЕГРН
- Характерная точка границы объекта работ
- Номер земельного участка, сведения о границах которого внесены в ЕГРН, в кадастровом квартале
- Номер границы территориальной зоны, сведения о которой внесены в ЕГРН
- Номер границы муниципального образования, сведения о которой внесены в ЕГРН
- Номер границы населенного пункта, сведения о которой внесены в ЕГРН
- Номер кадастрового квартала

Подпись _____ Дата " 14 " февраля 2023 г.

Место для оттиска печати (при наличии) лица,
составившего описание местоположения границ

47:07:0721001

**Текстовое описание местоположения границ населенных пунктов,
территориальных зон**

| Прохождение границы | | Описание прохождения границы |
|---------------------|----------|------------------------------|
| от точки | до точки | |
| 1 | 2 | 3 |
| 1 | 2 | - |
| 2 | 3 | - |
| 3 | 4 | - |
| 4 | 1 | - |